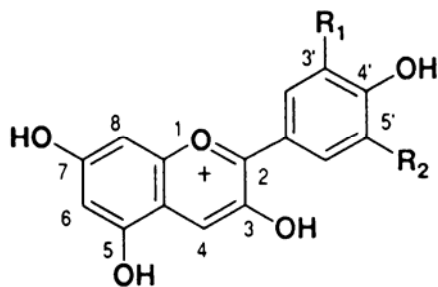


2.3.4 Anthokyan

Barevné pigmenty květů, plodů atd., jsou velmi široce rozšířeny, jejich barevnost závisí na řadě faktorů (např. pH, Fe, Al aj.).

anthokyan = anthokyanidin + cukr



Structures of the chief anthocyanidins

$R_1 = R_2 = H$: *Pelargonidin*

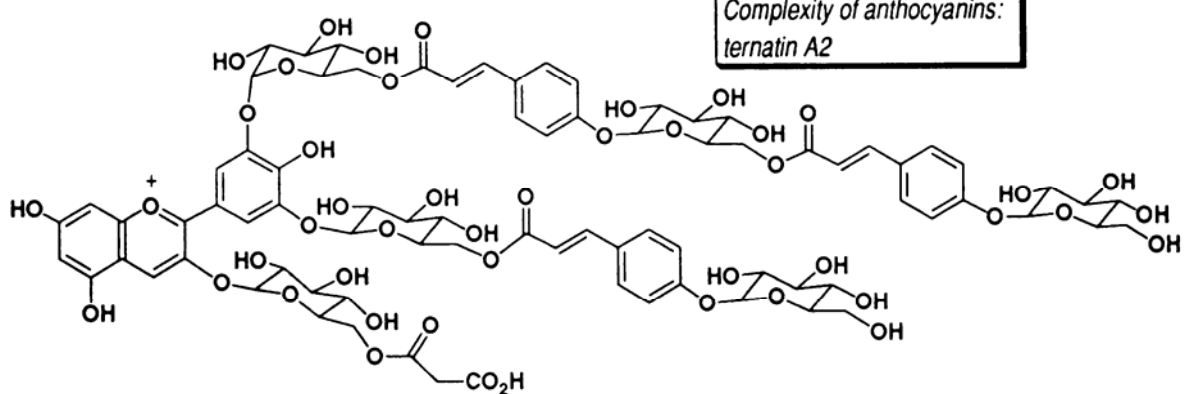
$R_1 = OH, R_2 = H$: *Cyanidin*

$R_1 = OCH_3, R_2 = H$: *Peonidin*

$R_1 = R_2 = OH$: *Delphinidin*

$R_1 = OCH_3, R_2 = OH$: *Petunidin*

$R_1 = R_2 = CH_3$: *Malvidin*



Complexity of anthocyanins: ternatin A2

📁 Vacciniaceae - *Vaccinium myrtillus*

📁 Grossulariaceae - *Ribes nigrum*

📁 Sambucaceae - *Sambucus nigra* aj.