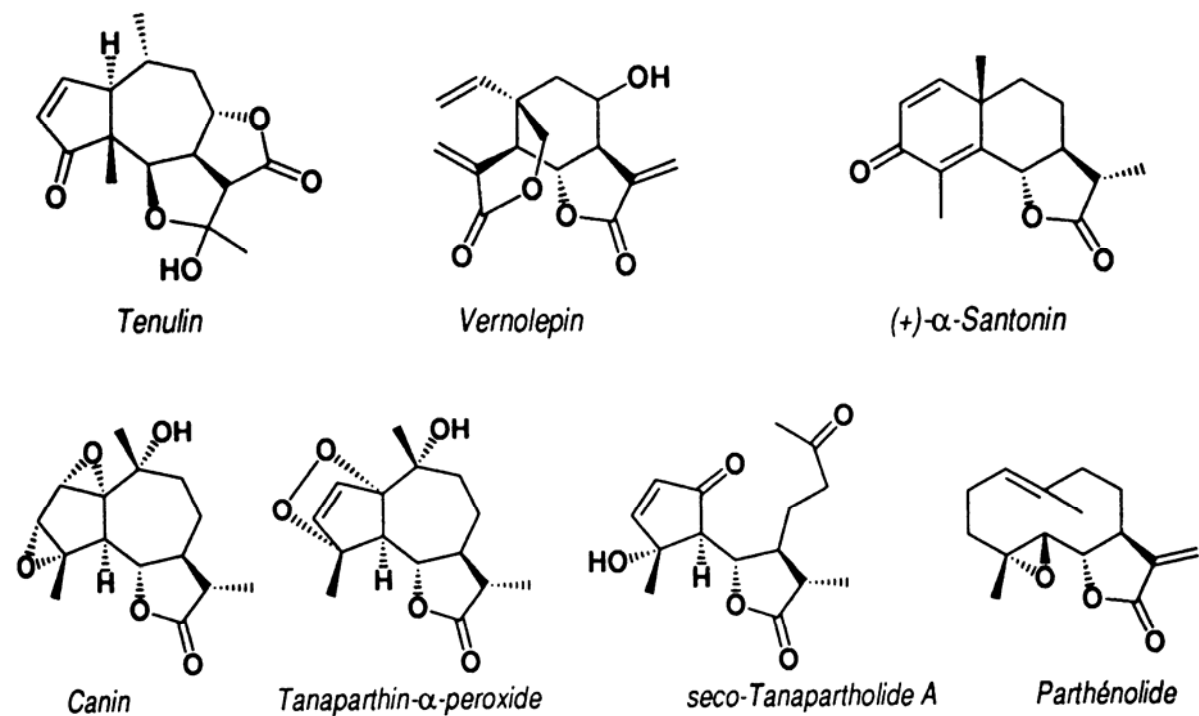


2.7.2 Seskviterpeny – seskviterpenové laktony

cca 3000 sloučenin, hořká chuť (dříve označovány jako „hořčiny“)

výskyt: Fungi, Bryophyta, Angiospermae (Apiaceae, Lauraceae, Menispermaceae, **především Asteraceae**).

Různé strukturní typy:



☞ Asteraceae - *Artemisia* sp., *Inula* sp., *Stemmacantha* sp., *Tanacetum parthenium* aj.