

10 Plody

10.1 Typy plodů

10.1.1 Plody jednotlivé - vznikají z jednoho pestíku v květu:

A. **Plody pukavé** - jsou suché, v době zralosti se otvírají a uvolňují semena:

1. m ě c h ý ř e k (folliculus)
2. l u s k (legumen);
jednosemenný lusk
mnohosemenný lusk
rovný lusk
zkroucený lusk
hlemýžďovitě stočný lusk
3. v á č e k (utriculus)
4. t o b o l k a (capsula):
pukavá tobolka (capsula)
víčkatá tobolka (pyxidium)
děrkatá tobolka (opercarpium)
nepravidelně se trhající tobolka
5. š e š u l e (siliqua)
6. š e š u l k a (silicula)

B. **Plody nepukavé** - v době zralosti se neotvírají a oplodí se rozrušuje až při klíčení:

1. n a ž k a (achaeonium) - je složeno ze dvou nebo více plodolistů,
kamara - vyvíjí se z jednoho plodolistu
2. m o š n i č k a (perigynium)
3. o ř í š e k (nus)
4. o b i l k a (caryopsis)

C. **Plody dužnaté** - mají buď celé nebo vnější a střední oplodí dužnaté až šťavnaté:

1. b o b u l e (bacca)
2. h e s p e r i d i u m (zvláštní bobule citroníku)
3. m a l v i c e (pomum)
4. p e c k o v i c e (drupa)

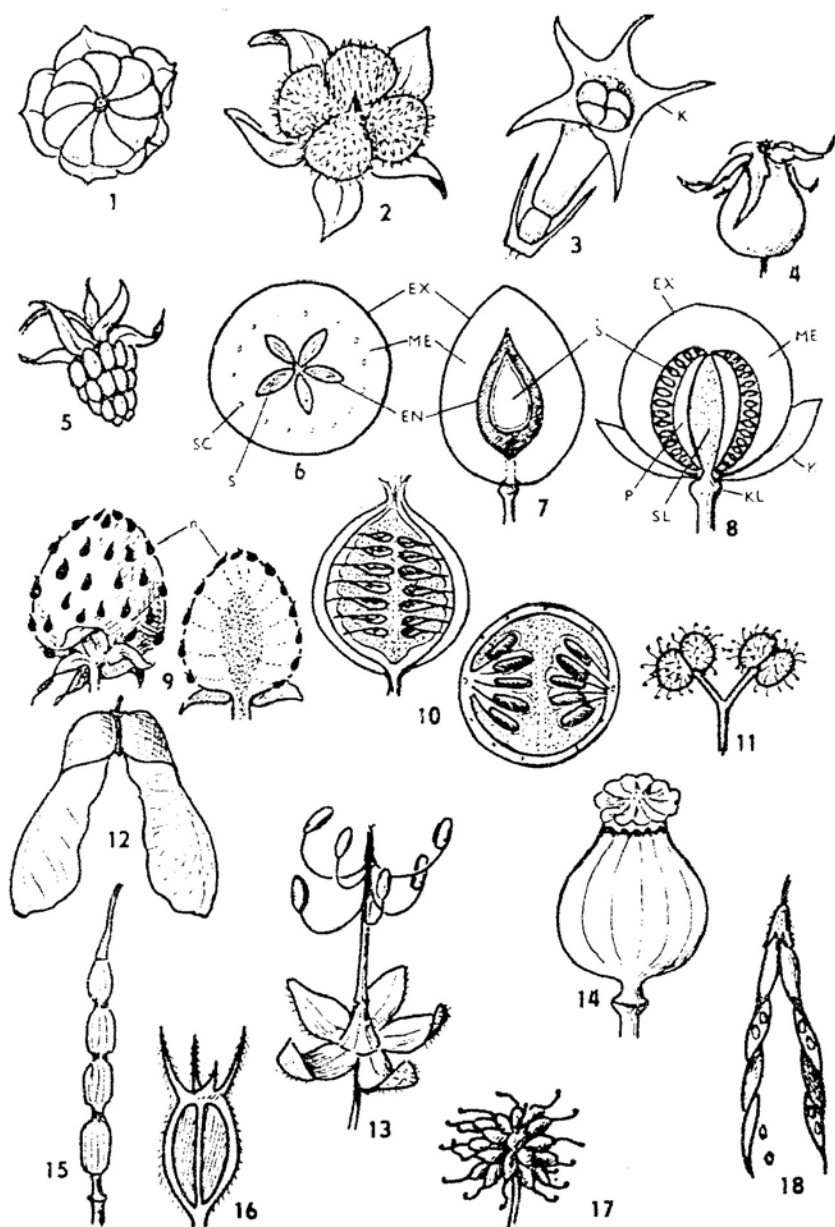
D. **Plody poltivé** - suché, vícesemenné, nepukavé, za zralosti se rozpadají v samostatné díly:

1. s t r u k (lomentum)
2. d v o j s t r u k (bilomentum)
3. t v r d k a (mericarpium)
4. p o l t i v ý p l o d (mericarpium)
5. d v o u n a ž k a (diachenium)
6. z o b a n i t ý p l o d (regma)
7. k n o f l í k o v i t é p l o d y (cocci, coccocarpium)

- 1 – zobanitá nažka
 2 – nažka s chmýrem
 3 – 5 křídlatá nažka
 6 – nažka bez zobánku s pérovým chmýrem
 7 – nažka s límcovým lemem
 8 – nažka s šupinatým chmýrem
 9 – nažka s dlouhým zobánkem a chmýrem
 10 – měchýřek
 11 – obilka
 12 – hesperidium (příčný řez): AL – albedo, EN – blanitý endokarp, FL – flavedo, P – dužnina (pulpa)
 13, 14 – šesulka (silicula)
 15, 16 – šesule (siliqua): D – difragma, R – replum (rámeček)
 17 – lusk (legumen)
 18 – víčkatá tobolka s částí zvětšeného kalicha
 19 – dvounažka mrkvovitých: a, b – příčný řez: K - vajíčko – V, k – karpofor, žl – žlábek, sk – siličný kanálek, sv – svazek cévní, ž – žebra



- 1 – knoflíkový plod (*Malva*)
 2, 3 – tvrdky ve vytrvalém kalichu
 4 – sounažka uzavřená ve zdužnatělé šesuli
 5 – souplodí (peckovice u ostružiny)
 6 – malvice: EX – exokarp (vnější blanité oplodí, slupka), ME – mezokarp (střední dužnaté oplodí), EN – endokarp (vnitřní oplodí); u peckovice kamenné, pecka
 7 – pekovice
 8 – průřez bobulí: SC – svazky cévní, S – semeno, P – placenta (semenice), SL – střední sloupek, K – kalich, KL – květní lůžko
 9 – sounažka (*Fragaria*); n – nažky
 10 – bobule angreštu
 11 – dvounažka (*Galium aparine*)
 12 – křídlatá dvounažka (*Acer*)
 13 – zobanitý plod (*Geranium*)
 14 – dírkatá tobolka (*Papaver*)
 15 – šešulový struk (*Raphanus*)
 16 – nažka dvouzubce (*Bidens*)
 17 – souplodí (*Geum*)
 18 – zkroucený lusk (*Tetragonolobus*)



10.1.2 Souplodí (nesrostlé apokarpium)

Soubor plodů jednoho květu, kde dílčí plody (plůdky) jsou z jednoho plodolistu (např. malina, ostružina).

10.1.3 Plodenství

Soubor plodů vzniklých z květů jednoho květenství (např. hrozen bobulí vinné révy, moruše).